

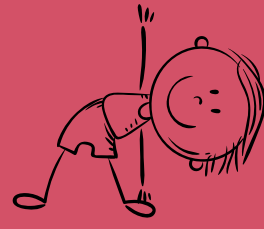


PROTOCOLE DE TRANSITION VERS LA MATERNELLE -TOUS -2024-2025

ACTIONS À RÉALISER POUR UNE TRANSITION HARMONIEUSE

NOVEMBRE

- 1 Rencontre du grand comité de transition
Présentation des étapes du protocole
Arrimage des interventions
- 2 Diffusion à tous les partenaires des étapes du protocole 2024-25
- 3 Diffusion aux partenaires du document : Les éléments Clés pour faciliter l'entrée à la Maternelle
- 4 Présentation aux milieux de garde familiaux le 19 novembre à 19h00



DÉCEMBRE

- 1 Diffusion aux partenaires de la procédure et des documents de transmission d'information vers l'école
- 2 Diffusion aux partenaires des dates d'inscription et de la capsule : Une journée type à la maternelle et outil comparatif des programmes
- 3 Pour certains parents, accompagnement pour les demandes d'un certificat de naissance grand format en vue des inscriptions scolaires

JANVIER

- 1 Période d'inscription en ligne du **17 au 26 janvier 2025**
- 2 Rappel aux partenaires de la procédure et des documents de transmission d'information vers l'école
- 3 Complétion par les partenaires des documents de transmission des informations et les acheminer aux directions avant le 31 janvier

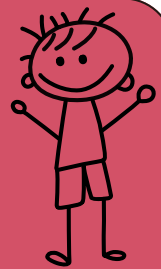


FÉVRIER

- 1 Au besoin -Rencontre d'échange (direction, parent, partenaire) sur le classement et la lecture des besoins pour les enfants avec une problématique sérieuse/ cas complexe que l'on souhaite diriger en classe spécialisée, maximum mi-février
- 2 Rencontres entre les directions et les partenaires pour les enfants qui présentent des problématiques modérées et sérieuses

MARS-AVRIL

- 1 Date limite pour effectuer les rencontres écoles-partenaires pour les enfants qui présente des problématiques modérées et sérieuses qui se dirigent en classe régulière- fin mars
- 2 Diffusion aux partenaires des dates des accueil au préscolaire



AVRIL-MAI

Au besoin-Rencontre de PSII pour les enfants dirigés en classe d'adaptation scolaire ou les enfants à besoins complexes

JUIN

- 1 Rencontre bilan du grand comité de transition
- 2 Activités d'accueil au préscolaire pour les enfants et les parents qui débiteront le préscolaire 4 et 5 ans l'an prochain(cette activité peut également avoir lieu en mai , juin ou août)

IMPORTANT !



Pour les références ou inscriptions tardives, communiquer dès que possible avec la direction.