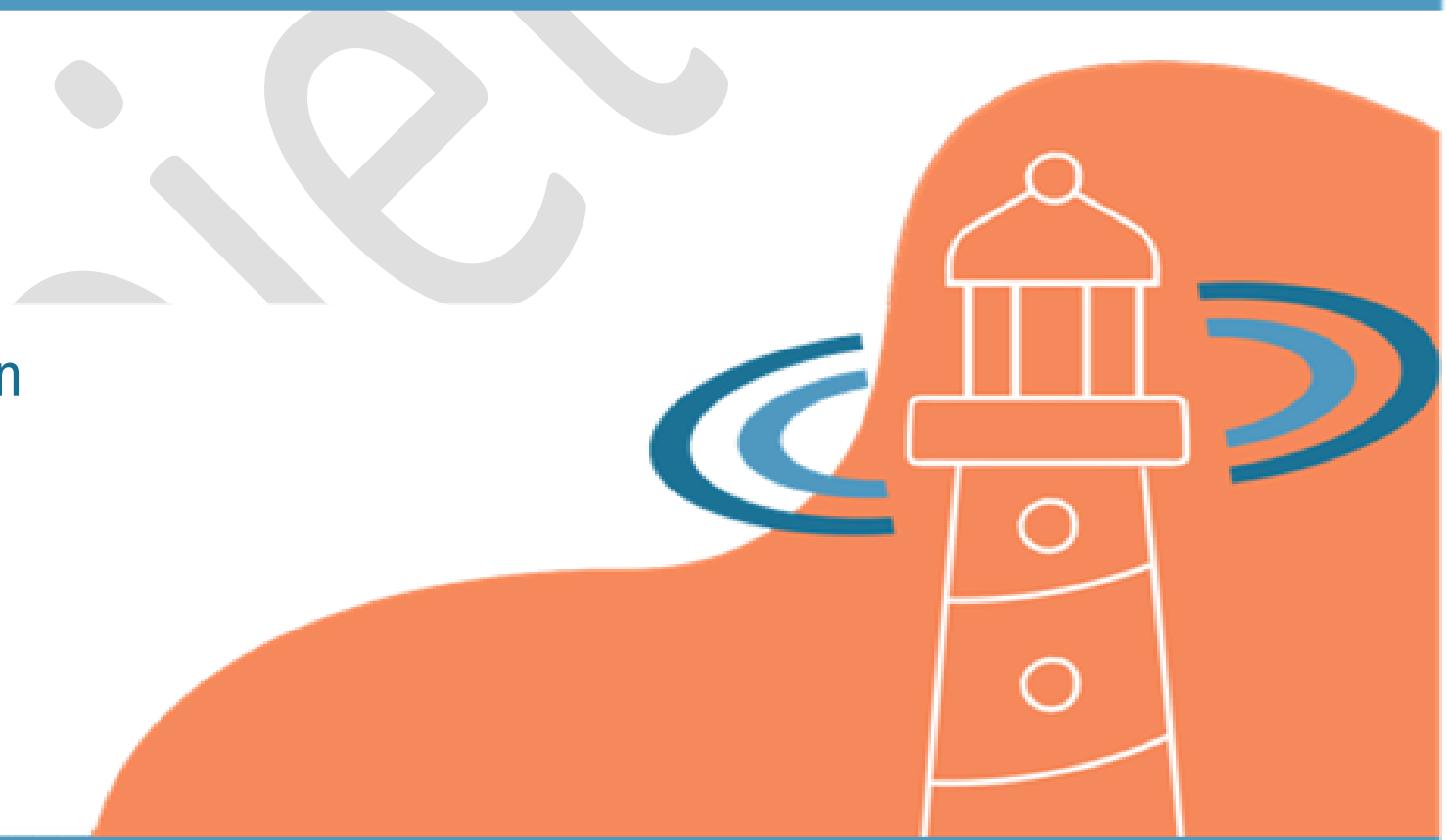


# Plan triennal de répartition et de destination des immeubles et liste des établissements 2026-2027, 2027-2028 ET 2028-2029

Adopté le 9 décembre 2025



## Plan triennal de répartition et de destination des immeubles et liste des établissements

Immeubles et liste des établissements (école ou centre)	Capacité d'accueil <sup>(1)</sup>	2026-2027			2027-2028			2028-2029			Remarques
		Destination et ordre d'enseignement	Immeuble ou local à la disposition de l'établissement <sup>(9)</sup>	Prévision <sup>(2) (8)</sup>	Destination et ordre d'enseignement	Immeuble ou local à la disposition de l'établissement	Prévision	Destination et ordre d'enseignement	Immeuble ou local à la disposition de l'établissement	Prévision	
<b>Centre administratif</b> <b>712-000-000</b> <sup>(3)</sup> 435, avenue Rouleau Rimouski (Québec) G5L 8V4	N/A	<b>Administration</b>	L'immeuble	N/A	<b>Administration</b>	L'immeuble	N/A	<b>Administration</b>	L'immeuble	N/A	
<b>Centre d'éducation des adultes des Phares:</b>											
<b>Centre d'éducation des adultes de Mont-Joli-Mitis</b> <b>712-321-009</b> 1632, rue Lindsay Mont-Joli (Québec) G5H 3A6	6 à 8 groupes	<b>Enseignement</b> Formation générale Formation sur mesure	L'immeuble et 1 local partagé avec l'école du Mistral, 1 local partagé avec le centre de formation professionnelle de Mont-Joli Mitis et 1 local partagé et Grand-Défi	Données non-dispo.	<b>Enseignement</b> Formation générale Formation sur mesure	L'immeuble et 1 local partagé avec l'école du Mistral, 1 local partagé avec le centre de formation professionnelle de Mont-Joli Mitis et 1 local partagé et Grand-Défi	Données non-dispo.	<b>Enseignement</b> Formation générale Formation sur mesure	L'immeuble et 1 local partagé avec l'école du Mistral, 1 local partagé avec le centre de formation professionnelle de Mont-Joli Mitis et 1 local partagé et Grand-Défi	Données non-dispo.	
<b>Centre d'éducation des adultes de Rimouski</b> <b>712-335-079</b> 424, avenue Ross Rimouski (Québec) G5L 6J2	18 groupes  1 groupe	<b>Enseignement</b> Location à long terme Formation générale Formation sur mesure Francisation	L'immeuble et 1 local partagé avec l'école Paul-Hubert  Établissement de détention (712-335-798) Centre renaissance 200, rue des Négociants Rimouski QC G5M 1B6	Données non-dispo.  Données non-dispo.	<b>Enseignement</b> Location à long terme Formation générale Formation sur mesure Francisation	L'immeuble et 1 local partagé avec l'école Paul-Hubert  Établissement de détention (712-335-798) Centre renaissance 200, rue des Négociants Rimouski QC G5M 1B6	Données non-dispo.  Données non-dispo.	<b>Enseignement</b> Location à long terme Formation générale Formation sur mesure Francisation	L'immeuble et 1 local partagé avec l'école Paul-Hubert  Établissement de détention (712-335-798) Centre renaissance 200, rue des Négociants Rimouski QC G5M 1B6	Données non-dispo.  Données non-dispo.	Immeuble partagé avec le Centre de formation professionnelle de Rimouski-Neigette
<b>Centre de formation professionnelle de Mont-Joli-Mitis</b> <b>712-405-065</b> 1414, rue des Érables Mont-Joli (Québec) G5H 4A8	11 à 14 groupes	<b>Enseignement</b> Formation générale  Formation professionnelle Formation sur mesure Formation professionnelle	L'immeuble et Institut de technologie agroalimentaire 401, rue Poiré La Pocatière (Québec) GOR 1Z0  Un local au Centre de formation de la Côte-de-Gaspé 85, boulevard Gaspé Gaspé (Québec) G4X 2T8	Données non-dispo.	<b>Enseignement</b> Formation générale Formation professionnelle  Formation sur mesure Formation professionnelle	L'immeuble et Institut de technologie agroalimentaire 401, rue Poiré La Pocatière QC GOR 1Z0  Un local au Centre de formation de la Côte-de-Gaspé 85, boulevard Gaspé Gaspé (Québec) G4X 2T8	Données non-dispo.	<b>Enseignement</b> Formation générale Formation professionnelle  Formation sur mesure Formation professionnelle	L'immeuble et Institut de technologie agroalimentaire 401, rue Poiré La Pocatière QC GOR 1Z0  Un local au Centre de formation de la Côte-de-Gaspé 85, boulevard Gaspé Gaspé (Québec) G4X 2T8	Données non-dispo.	Immeuble partagé avec l'école du Mistral
<b>Ferme école</b> <b>712-405-005</b> 65, de la Rivière Saint-Joseph-de-Lepage (Québec) G5H 3N9  1 grange-étable 2 hangars	1 groupe		L'immeuble			L'immeuble			L'immeuble		Entreposage

Immeubles et liste des établissements (école ou centre)	Capacité d'accueil <sup>(1)</sup>	2026-2027			2027-2028			2028-2029			Remarques
		Destination et ordre d'enseignement	Immeuble ou local à la disposition de l'établissement <sup>(9)</sup>	Prévision <sup>(2) (8)</sup>	Destination et ordre d'enseignement	Immeuble ou local à la disposition de l'établissement	Prévision	Destination et ordre d'enseignement	Immeuble ou local à la disposition de l'établissement	Prévision	
<b>Atelier de mécanique agricole de Mont-Joli-Mitis</b> <b>712-405-004</b> 2445, rue Principale Saint-Joseph-de-Lepage (Québec) G5H 3N5	2 groupes		L'immeuble		L'immeuble		L'immeuble				
<b>Centre de formation professionnelle de Rimouski-Neigette</b> <b>712-442-079</b> 424, avenue Ross Rimouski (Québec) G5L 6J2	34 groupes	<b>Enseignement</b> Formation sur mesure Formation générale Formation professionnelle  <b>Location à long terme</b>	L'immeuble	Données non-dispo.	<b>Enseignement</b> Formation sur mesure Formation générale Formation professionnelle  <b>Location à long terme</b>	L'immeuble	Données non-dispo.	<b>Enseignement</b> Formation sur mesure Formation générale Formation professionnelle  <b>Location à long terme</b>	L'immeuble	Données non-dispo.	Immeuble partagé avec le Centre de formation des adultes de Rimouski-Neigette
<b>École Boijoli</b> <b>712-025-064</b> 37, rue de la Montagne Saint-Narcisse-de-Rimouski (Québec) G0K 1S0	8 groupes	<b>Enseignement</b> Préscolaire: 4 et 5 ans Primaire: 1 <sup>er</sup> , 2 <sup>e</sup> et 3 <sup>e</sup> cycles  Secondaire: 1 <sup>er</sup> cycle	L'immeuble	132	<b>Enseignement</b> Préscolaire: 4 et 5 ans Primaire: 1 <sup>er</sup> , 2 <sup>e</sup> et 3 <sup>e</sup> cycles  Secondaire: 1 <sup>er</sup> cycle	L'immeuble	125	<b>Enseignement</b> Préscolaire: 4 et 5 ans Primaire: 1 <sup>er</sup> , 2 <sup>e</sup> et 3 <sup>e</sup> cycles  Secondaire: 1 <sup>er</sup> cycle	L'immeuble	129	Service de garde
<b>École de la Colombe</b> <b>712-011-001</b> 15, rue des Érables Esprit-Saint (Québec) G0K 1A0	2 groupes	<b>Enseignement</b> Préscolaire: 4 et 5 ans <sup>(4)</sup> Primaire: 2 <sup>e</sup> et 3 <sup>e</sup> cycles <sup>(4)</sup>	L'immeuble		<b>Enseignement</b> Préscolaire: 4 et 5 ans <sup>(4)</sup> Primaire: 1 <sup>er</sup> , 2 <sup>e</sup> et 3 <sup>e</sup> cycles (à déterminer) <sup>(4)</sup>	L'immeuble		<b>Enseignement</b> Préscolaire: 4 et 5 ans <sup>(4)</sup> Primaire: 1 <sup>er</sup> , 2 <sup>e</sup> et 3 <sup>e</sup> cycles (à déterminer) <sup>(4)</sup>	L'immeuble		Locaux partagés avec la Municipalité pour le service de surveillance.
<b>École de l'Estran</b> <b>712-002-039</b> 399, rue La Salle Rimouski (Québec) G5L 3V8	15 groupes	<b>Enseignement</b> Préscolaire: 4 et 5 ans Primaire: 1 <sup>er</sup> , 2 <sup>e</sup> et 3 <sup>e</sup> cycles	L'immeuble	332	<b>Enseignement</b> Préscolaire: 4 et 5 ans Primaire: 1 <sup>er</sup> , 2 <sup>e</sup> et 3 <sup>e</sup> cycles	L'immeuble	346	<b>Enseignement</b> Préscolaire: 4 et 5 ans Primaire: 1 <sup>er</sup> , 2 <sup>e</sup> et 3 <sup>e</sup> cycles	L'immeuble	328	Service de garde
<b>École des Beaux-Séjours:</b>		<b>Enseignement</b> Préscolaire: 5 ans  Primaire: 1 <sup>er</sup> , 2 <sup>e</sup> et 3 <sup>e</sup> cycles		369	<b>Enseignement</b> Préscolaire: 5 ans  Primaire: 1 <sup>er</sup> , 2 <sup>e</sup> et 3 <sup>e</sup> cycles		361	<b>Enseignement</b> Préscolaire: 5 ans  Primaire: 1 <sup>er</sup> , 2 <sup>e</sup> et 3 <sup>e</sup> cycles		349	
<b>École de Sainte-Odile</b> <b>712-021-024</b> 514, rue Tessier Rimouski (Québec) G5L 4L9	8 groupes		L'immeuble			L'immeuble			L'immeuble		Service de garde
<b>École D'Amours</b> <b>712-021-023</b> 261, rue Parent Nord Rimouski (Québec) G5L 6P2	8 groupes		L'immeuble			L'immeuble			L'immeuble		Service de garde
<b>École de Sainte-Luce-des-Bois-et-Marées:</b>		<b>Enseignement</b> Préscolaire: 4 et 5 ans <sup>(4)</sup> Primaire: 1 <sup>er</sup> , 2 <sup>e</sup> et 3 <sup>e</sup> cycles  Secondaire: 1 <sup>er</sup> cycle		216	<b>Enseignement</b> Préscolaire: 4 et 5 ans <sup>(4)</sup> Primaire: 1 <sup>er</sup> , 2 <sup>e</sup> et 3 <sup>e</sup> cycles  Secondaire: 1 <sup>er</sup> cycle		206	<b>Enseignement</b> Préscolaire: 4 et 5 ans <sup>(4)</sup> Primaire: 1 <sup>er</sup> , 2 <sup>e</sup> et 3 <sup>e</sup> cycles  Secondaire: 1 <sup>er</sup> cycle		193	

Immeubles et liste des établissements (école ou centre)	Capacité d'accueil <sup>(1)</sup>	2026-2027			2027-2028			2028-2029			Remarques
		Destination et ordre d'enseignement	Immeuble ou local à la disposition de l'établissement <sup>(9)</sup>	Prévision <sup>(2) (8)</sup>	Destination et ordre d'enseignement	Immeuble ou local à la disposition de l'établissement	Prévision	Destination et ordre d'enseignement	Immeuble ou local à la disposition de l'établissement	Prévision	
<b>École des Bois-et-Marées</b> <b>712-006-049</b> 53, rue Saint-Pierre Est Sainte-Luce (Québec) G0K 1P0	10 groupes		L'immeuble		L'immeuble			L'immeuble		Service de garde	
<b>École de Sainte-Luce</b> <b>712-006-055</b> 26, route du Fleuve Ouest Sainte-Luce (Québec) G0K 1P0	2 groupes		L'immeuble		L'immeuble			L'immeuble			
<b>École des Hauts-Plateaux:</b>		<b>Enseignement</b> Préscolaire: 4 et 5 ans <sup>(4)</sup>  Primaire: 1 <sup>er</sup> , 2 <sup>e</sup> et 3 <sup>e</sup> cycles Secondaire: 1 <sup>er</sup> cycle		167	<b>Enseignement</b> Préscolaire: 4 et 5 ans <sup>(4)</sup>  Primaire: 1 <sup>er</sup> , 2 <sup>e</sup> et 3 <sup>e</sup> cycles Secondaire: 1 <sup>er</sup> cycle		164	<b>Enseignement</b> Préscolaire: 4 et 5 ans <sup>(4)</sup>  Primaire: 1 <sup>er</sup> , 2 <sup>e</sup> et 3 <sup>e</sup> cycles Secondaire: 1 <sup>er</sup> cycle		167	
<b>École Marie-Élisabeth</b> <b>712-036-021</b> 105, rue Plourde Saint-Gabriel-de-Rimouski (Québec) G0K 1M0	7 groupes		L'immeuble		L'immeuble			L'immeuble		Service de garde	
<b>École de la Source</b> <b>712-036-003</b> 230, rue Principale, C.P. 99 Les Hauteurs (Québec) G0K 1C0	6 groupes		L'immeuble		L'immeuble			L'immeuble			
<b>École des Merisiers</b> <b>712-020-044</b> 658, route des Pionniers Rimouski (Québec) G5N 5P1	14 groupes	<b>Enseignement</b> Passe-Partout Préscolaire: 4 et 5 ans Primaire: 1 <sup>er</sup> , 2 <sup>e</sup> et 3 <sup>e</sup> cycles  Secondaire: 1 <sup>er</sup> cycle	L'immeuble	284	<b>Enseignement</b> Passe-Partout Préscolaire: 4 et 5 ans Primaire: 1 <sup>er</sup> , 2 <sup>e</sup> et 3 <sup>e</sup> cycles  Secondaire: 1 <sup>er</sup> cycle	L'immeuble	275	<b>Enseignement</b> Passe-Partout Préscolaire: 4 et 5 ans Primaire: 1 <sup>er</sup> , 2 <sup>e</sup> et 3 <sup>e</sup> cycles  Secondaire: 1 <sup>er</sup> cycle	L'immeuble	257	Service de garde
<b>École des Sources - Lévesque :</b>		<b>Enseignement</b> Préscolaire: 4 et 5 ans <sup>(4)</sup> Primaire: 1 <sup>er</sup> , 2 <sup>e</sup> et 3 <sup>e</sup> cycles		305	<b>Enseignement</b> Préscolaire: 4 et 5 ans <sup>(4)</sup> Primaire: 1 <sup>er</sup> , 2 <sup>e</sup> et 3 <sup>e</sup> cycles		311	<b>Enseignement</b> Préscolaire: 4 et 5 ans <sup>(4)</sup> Primaire: 1 <sup>er</sup> , 2 <sup>e</sup> et 3 <sup>e</sup> cycles		305	
<b>École des Sources</b> <b>712-014-062</b> 20, rue Banville Saint-Anaclet-de-Lessard (Québec) G0K 1H0	11 groupes		L'immeuble		L'immeuble			L'immeuble		Service de garde	
<b>École Lévesque</b> <b>712-014-063</b> 108 A, rue Bérubé, C.P. 9 Saint-Donat (Québec) G0K 1L0	6 groupes		L'immeuble		L'immeuble			L'immeuble		Service de garde Bibliothèque partagée avec la Municipalité	
<b>École du Grand-Pavois</b>		<b>Enseignement</b> Préscolaire: 5 ans Primaire: 1 <sup>er</sup> , 2 <sup>e</sup> et 3 <sup>e</sup> cycles		335	<b>Enseignement</b> Préscolaire: 5 ans Primaire: 1 <sup>er</sup> , 2 <sup>e</sup> et 3 <sup>e</sup> cycles		357	<b>Enseignement</b> Préscolaire: 5 ans Primaire: 1 <sup>er</sup> , 2 <sup>e</sup> et 3 <sup>e</sup> cycles		384	

Immeubles et liste des établissements (école ou centre)	Capacité d'accueil <sup>(1)</sup>	2026-2027			2027-2028			2028-2029			Remarques
		Destination et ordre d'enseignement	Immeuble ou local à la disposition de l'établissement <sup>(9)</sup>	Prévision <sup>(2) (8)</sup>	Destination et ordre d'enseignement	Immeuble ou local à la disposition de l'établissement	Prévision	Destination et ordre d'enseignement	Immeuble ou local à la disposition de l'établissement	Prévision	
<b>École de Sainte-Agnès</b> <b>712-007-034</b> 130, rue Côté Rimouski (Québec) G5L 2Y2	15 groupes		L'immeuble		L'immeuble			L'immeuble		Service de garde	
<b>École de Saint-Yves</b> <b>712-007-040</b> 521, rue Saint-Germain Est Rimouski (Québec) G5L 1E8	6 groupes		L'immeuble		L'immeuble			L'immeuble		Service de garde	
<b>École de Mont-Saint-Louis-Saint-Rosaire:</b>		<b>Enseignement</b> Précolaire: 4 et 5 ans  Primaire: 1 <sup>er</sup> , 2 <sup>e</sup> et 3 <sup>e</sup> cycles Secondaire: 1 <sup>er</sup> cycle		354	<b>Enseignement</b> Précolaire: 4 et 5 ans  Primaire: 1 <sup>er</sup> , 2 <sup>e</sup> et 3 <sup>e</sup> cycles Secondaire: 1 <sup>er</sup> cycle		363	<b>Enseignement</b> Précolaire: 4 et 5 ans  Primaire: 1 <sup>er</sup> , 2 <sup>e</sup> et 3 <sup>e</sup> cycles Secondaire: 1 <sup>er</sup> cycle		343	
<b>École de Mont-Saint-Louis</b> <b>712-015-061</b> 136, rue de la Grotte Rimouski (Québec) GOL 1B0	14 groupes		L'immeuble		L'immeuble			L'immeuble		Service de garde	
<b>École Saint-Rosaire</b> <b>712-015-047</b> 159, rue Principale, C.P. 39 Saint-Valérien (Québec) GOL 4E0	6 groupes		L'immeuble		L'immeuble			L'immeuble		Service de garde	
<b>École du Portage:</b>		<b>Enseignement</b> Précolaire: 4 et 5 ans <sup>(4)</sup>  Primaire: 1 <sup>er</sup> , 2 <sup>e</sup> et 3 <sup>e</sup> cycles		115	<b>Enseignement</b> Précolaire: 4 et 5 ans <sup>(4)</sup>  Primaire: 1 <sup>er</sup> , 2 <sup>e</sup> et 3 <sup>e</sup> cycles		119	<b>Enseignement</b> Précolaire: 4 et 5 ans <sup>(4)</sup>  Primaire: 1 <sup>er</sup> , 2 <sup>e</sup> et 3 <sup>e</sup> cycles		130	
<b>École de la Rivière</b> <b>712-034-014</b> 530, boulevard de la Vallée Sainte-Angèle-de-Mérici (Québec) G0J 2H0	7 groupes		L'immeuble		L'immeuble			L'immeuble			
<b>École du Clair-Soleil</b> <b>712-034-013</b> 65, rue Soucy, C.P. 10 La Rédemption (Québec) G0J 1P0	3 groupes		L'immeuble		L'immeuble			L'immeuble		Locaux partagés avec lamunicipalité pour le service de surveillance	
<b>École du Rocher–D'Auteuil:</b>		<b>Enseignement</b> Précolaire: 4 et 5 ans  Primaire: 1 <sup>er</sup> , 2 <sup>e</sup> et 3 <sup>e</sup> cycles <sup>(4)</sup>		275	<b>Enseignement</b> Précolaire: 4 et 5 ans  Primaire: 1 <sup>er</sup> , 2 <sup>e</sup> et 3 <sup>e</sup> cycles <sup>(4)</sup>		275	<b>Enseignement</b> Précolaire: 4 et 5 ans  Primaire: 1 <sup>er</sup> , 2 <sup>e</sup> et 3 <sup>e</sup> cycles <sup>(4)</sup>		271	
<b>École du Rocher</b> <b>712-022-042</b> 845, rue Saint-Arsène Rimouski (Québec) G5L 3X4	11 groupes		L'immeuble		L'immeuble			L'immeuble		Service de garde	

Immeubles et liste des établissements (école ou centre)	Capacité d'accueil <sup>(1)</sup>	2026-2027			2027-2028			2028-2029			Remarques
		Destination et ordre d'enseignement	Immeuble ou local à la disposition de l'établissement <sup>(9)</sup>	Prévision <sup>(2) (8)</sup>	Destination et ordre d'enseignement	Immeuble ou local à la disposition de l'établissement	Prévision	Destination et ordre d'enseignement	Immeuble ou local à la disposition de l'établissement	Prévision	
<b>École D'Auteuil</b> <b>712-022-041</b> 149, rue du Rocher-Blanc Rimouski (Québec) G5L 7A1	4 groupes		L'immeuble		L'immeuble			L'immeuble		Service de garde	
<b>École Langevin-Saint-Jean:</b>		<b>Enseignement</b>	L'immeuble et Centre jeunesse	939	<b>Enseignement</b>	L'immeuble et Centre jeunesse	934	<b>Enseignement</b>	L'immeuble et Centre jeunesse	963	
		Secondaire: 1 <sup>er</sup> et 2 <sup>e</sup> cycles	712-003-856		Secondaire: 1 <sup>er</sup> et 2 <sup>e</sup> cycles	712-003-856		Secondaire: 1 <sup>er</sup> et 2 <sup>e</sup> cycles	712-003-856		
		Primaire: 3 <sup>e</sup> cycle <sup>(6)</sup>	404, avenue Ross, Rimouski (Qc) G5L 6J2		Primaire: 3 <sup>e</sup> cycle <sup>(6)</sup>	404, avenue Ross, Rimouski (Qc) G5L 6J2		Primaire: 3 <sup>e</sup> cycle <sup>(6)</sup>	404, avenue Ross, Rimouski (Qc) G5L 6J2		
		<b>Location à long terme</b>			<b>Location à long terme</b>			<b>Location à long terme</b>			
<b>École Langevin</b> <b>712-008-028</b> 105, rue Saint-Jean-Baptiste Ouest Rimouski (Québec) G5L 4J2	18 groupes		L'immeuble à l'exception des locaux loués à CLÉ Mitis- Neigette (R103, R104, R105, R106, R106.1, R107, R108, R109, R110, R111 et R112), tous les locaux situés au sous- sol de l'ancienne résidence (001,002,004,005,006), du local réservé aux retraités du Centre de services scolaire (008) et de deux locaux loués à l'Association Rimouski Ville cyclable (007 et 003)		L'immeuble à l'exception des locaux loués à CLÉ Mitis- Neigette (R103, R104, R105, R106, R106.1, R107, R108, R109, R110, R111 et R112), tous les locaux situés au sous- sol de l'ancienne résidence (001,002,004,005,006), du local réservé aux retraités du Centre de services scolaire (008) et de deux locaux loués à l'Association Rimouski Ville cyclable (007 et 003)			L'immeuble à l'exception des locaux loués à CLÉ Mitis- Neigette (R103, R104, R105, R106, R106.1, R107, R108, R109, R110, R111 et R112), tous les locaux situés au sous- sol de l'ancienne résidence (001,002,004,005,006), du local réservé aux retraités du Centre de services scolaire (008) et de deux locaux loués à l'Association Rimouski Ville cyclable (007 et 003)			
<b>École Saint-Jean</b> <b>712-010-038</b> 245, 2e Rue Ouest Rimouski (Québec) G5L 4Y1	17 groupes		L'immeuble		L'immeuble			L'immeuble			
<b>École Élisabeth-Turgeon</b> <b>712-004-025</b> 10, 8e Rue Ouest Rimouski (Québec) G5L 5B4	21 groupes	<b>Enseignement</b>	L'immeuble	433	<b>Enseignement</b>	L'immeuble	431	<b>Enseignement</b>	L'immeuble	440	
		Préscolaire: 4 et 5 ans			Préscolaire: 4 et 5 ans			Préscolaire: 4 et 5 ans		Service de garde	
		Primaire: 1 <sup>er</sup> , 2 <sup>e</sup> et 3 <sup>e</sup> cycles			Primaire: 1 <sup>er</sup> , 2 <sup>e</sup> et 3 <sup>e</sup> cycles			Primaire: 1 <sup>er</sup> , 2 <sup>e</sup> et 3 <sup>e</sup> cycles			
		Classe d'accueil			Classe d'accueil			Classe d'accueil			
<b>École de l'Aquarelle</b> <b>712-009-031</b> 247, rue Saint-Laurent Ouest Rimouski (Québec) G5L 4P8	28 groupes	<b>Enseignement</b>	L'immeuble	293	<b>Enseignement</b>	L'immeuble	298	<b>Enseignement</b>	L'immeuble	301	
		Passe-Partout			Passe-Partout			Passe-Partout		Service de garde	
		Préscolaire: 4 et 5 ans			Préscolaire: 4 et 5 ans			Préscolaire: 4 et 5 ans			
		Primaire: 1 <sup>er</sup> , 2 <sup>e</sup> et 3 <sup>e</sup> cycles			Primaire: 1 <sup>er</sup> , 2 <sup>e</sup> et 3 <sup>e</sup> cycles			Primaire: 1 <sup>er</sup> , 2 <sup>e</sup> et 3 <sup>e</sup> cycles			
	1 groupe		Centre jeunesse du Bas-St- Laurent (712-021-856) 404, avenue Ross Rimouski QC G5L 6J2		Centre jeunesse du Bas-St- Laurent (712-021-856) 404, avenue Ross Rimouski QC G5L 6J2			Centre jeunesse du Bas-St- Laurent (712-021-856) 404, avenue Ross Rimouski QC G5L 6J2			

Immeubles et liste des établissements (école ou centre)	Capacité d'accueil <sup>(1)</sup>	2026-2027			2027-2028			2028-2029			Remarques
		Destination et ordre d'enseignement	Immeuble ou local à la disposition de l'établissement <sup>(9)</sup>	Prévision <sup>(2) (8)</sup>	Destination et ordre d'enseignement	Immeuble ou local à la disposition de l'établissement	Prévision	Destination et ordre d'enseignement	Immeuble ou local à la disposition de l'établissement	Prévision	
<b>École de la Rose-des-Vents</b> <b>712-019-074</b> 355, avenue de la Jeunesse Rimouski (Québec) G5M 1J2	15 groupes	<b>Enseignement</b> Préscolaire: 4 et 5 ans Primaire: 1 <sup>er</sup> , 2 <sup>e</sup> et 3 <sup>e</sup> cycles	L'immeuble	300	<b>Enseignement</b> Préscolaire: 4 et 5 ans Primaire: 1 <sup>er</sup> , 2 <sup>e</sup> et 3 <sup>e</sup> cycles	L'immeuble	295	<b>Enseignement</b> Préscolaire: 4 et 5 ans Primaire: 1 <sup>er</sup> , 2 <sup>e</sup> et 3 <sup>e</sup> cycles	L'immeuble	276	Service de garde
<b>École de l'Écho-des-Montagnes-Lavoie:</b>		<b>Enseignement</b> Préscolaire: 4 et 5 ans <sup>(4)</sup> Primaire: 1 <sup>er</sup> , 2 <sup>e</sup> et 3 <sup>e</sup> cycles <sup>(4)</sup> Secondaire: 1 <sup>er</sup> cycle		212	<b>Enseignement</b> Préscolaire: 4 et 5 ans <sup>(4)</sup> Primaire: 1 <sup>er</sup> , 2 <sup>e</sup> et 3 <sup>e</sup> cycles <sup>(4)</sup> Secondaire: 1 <sup>er</sup> cycle		224	<b>Enseignement</b> Préscolaire: 4 et 5 ans <sup>(4)</sup> Primaire: 1 <sup>er</sup> , 2 <sup>e</sup> et 3 <sup>e</sup> cycles <sup>(4)</sup> Secondaire: 1 <sup>er</sup> cycle		229	
<b>École de l'Écho-des-Montagnes</b> <b>712-001-060</b> 10, 8e Avenue Lefrançois, C.P. 158 Saint-Fabien (Québec) G0L 2Z0	10 groupes		L'immeuble			L'immeuble			L'immeuble		Service de garde
<b>École Lavoie</b> <b>712-001-045</b> 27, rue Principale Saint-Eugène-de-Ladrière (Québec) G0L 1P0	3 groupes		L'immeuble			L'immeuble			L'immeuble		Service de garde
<b>École du Mistral</b> <b>712-005-065</b> 254, avenue Ross Mont-Joli (Québec) G5H 3M4	41 groupes	<b>Enseignement</b> Secondaire: 1 <sup>er</sup> et 2 <sup>e</sup> cycles Primaire: 1 <sup>er</sup> , 2 <sup>e</sup> et 3 <sup>e</sup> cycles <sup>(5)</sup> Primaire: 3 <sup>e</sup> cycle <sup>(6)</sup> Formation générale <b>Entretien et réparation</b> <b>Entreposage</b> <b>Location à long terme</b>	L'immeuble et 1 local partagé avec le Centre de formation des adultes de Mont-Joli-Mitis (712-321-009) 1632, rue Lindsay Mont-Joli (Québec) G6H 3A6	927	<b>Enseignement</b> Secondaire: 1 <sup>er</sup> et 2 <sup>e</sup> cycles Primaire: 1 <sup>er</sup> , 2 <sup>e</sup> et 3 <sup>e</sup> cycles <sup>(5)</sup> Primaire: 3 <sup>e</sup> cycle <sup>(6)</sup> Formation générale <b>Entretien et réparation</b> <b>Entreposage</b> <b>Location à long terme</b>	L'immeuble et 1 local partagé avec le Centre de formation des adultes de Mont-Joli-Mitis (712-321-009) 1632, rue Lindsay Mont-Joli (Québec) G6H 3A6	919	<b>Enseignement</b> Secondaire: 1 <sup>er</sup> et 2 <sup>e</sup> cycles Primaire: 1 <sup>er</sup> , 2 <sup>e</sup> et 3 <sup>e</sup> cycles <sup>(5)</sup> Primaire: 3 <sup>e</sup> cycle <sup>(6)</sup> Formation générale <b>Entretien et réparation</b> <b>Entreposage</b> <b>Location à long terme</b>	L'immeuble et 1 local partagé avec le Centre de formation des adultes de Mont-Joli-Mitis (712-321-009) 1632, rue Lindsay Mont-Joli (Québec) G6H 3A6	937	Immeuble partagé avec le Centre de formation professionnelle de Mont-Joli – Mitis
<b>École des Alizés</b> <b>712-030-010</b> 45, avenue de la Grotte Mont-Joli (Québec) G5H 1W4	17 groupes	<b>Enseignement</b> Préscolaire: 4 et 5 ans Primaire: 1 <sup>er</sup> , 2 <sup>e</sup> et 3 <sup>e</sup> cycles	L'immeuble	214	<b>Enseignement</b> Préscolaire: 4 et 5 ans Primaire: 1 <sup>er</sup> , 2 <sup>e</sup> et 3 <sup>e</sup> cycles	L'immeuble	213	<b>Enseignement</b> Préscolaire: 4 et 5 ans Primaire: 1 <sup>er</sup> , 2 <sup>e</sup> et 3 <sup>e</sup> cycles	L'immeuble	204	Service de garde
<b>École des Cheminots:</b>		<b>Enseignement</b> Préscolaire: 4 et 5 ans <sup>(4)</sup> Primaire: 1 <sup>er</sup> , 2 <sup>e</sup> et 3 <sup>e</sup> cycles  <b>Location à long terme</b>		273	<b>Enseignement</b> Préscolaire: 4 et 5 ans <sup>(4)</sup> Primaire: 1 <sup>er</sup> , 2 <sup>e</sup> et 3 <sup>e</sup> cycles  <b>Location à long terme</b>		278	<b>Enseignement</b> Préscolaire: 4 et 5 ans <sup>(4)</sup> Primaire: 1 <sup>er</sup> , 2 <sup>e</sup> et 3 <sup>e</sup> cycles  <b>Location à long terme</b>		278	
<b>École de Saint-Rémi</b> <b>712-032-015</b> 20, rue Saint-Camille, C.P. 460 Price (Québec) G0J 1Z0	12 groupes		L'immeuble			L'immeuble			L'immeuble		Service de garde

Immeubles et liste des établissements (école ou centre)	Capacité d'accueil <sup>(1)</sup>	2026-2027			2027-2028			2028-2029			Remarques
		Destination et ordre d'enseignement	Immeuble ou local à la disposition de l'établissement <sup>(9)</sup>	Prévision <sup>(2) (8)</sup>	Destination et ordre d'enseignement	Immeuble ou local à la disposition de l'établissement	Prévision	Destination et ordre d'enseignement	Immeuble ou local à la disposition de l'établissement	Prévision	
<b>École des Quatre-Vents</b> <b>712-032-016</b> 203, rue de l'Église, C.P. 108 Saint-Octave-de-Métis (Québec) G0J 3B0	4 groupes		L'immeuble		L'immeuble		L'immeuble				
<b>École de l'Envol</b> <b>712-032-018</b> 24, rue du Couvent Métis-sur-Mer (Québec) G0J 1S0	3 groupes		L'immeuble		L'immeuble		L'immeuble				
<b>École Norjoli</b> <b>712-031-007</b> 70, avenue Beaupré Mont-Joli (Québec) G5H 1C7	14 groupes	<b>Enseignement</b> Précolaire: 4 et 5 ans Primaire: 1 <sup>er</sup> , 2 <sup>e</sup> et 3 <sup>e</sup> cycles	L'immeuble	231	<b>Enseignement</b> Précolaire: 4 et 5 ans Primaire: 1 <sup>er</sup> , 2 <sup>e</sup> et 3 <sup>e</sup> cycles	L'immeuble	222	<b>Enseignement</b> Précolaire: 4 et 5 ans Primaire: 1 <sup>er</sup> , 2 <sup>e</sup> et 3 <sup>e</sup> cycles	L'immeuble	220	Service de garde
<b>École du Boisé-des-Prés</b> <b>712-016-006</b> 512, avenue Léonidas Sud Rimouski (Québec) GSM 0G8	21 groupes	<b>Enseignement</b> Précolaire: 4 et 5 ans Primaire: 1 <sup>er</sup> , 2 <sup>e</sup> et 3 <sup>e</sup> cycles	L'immeuble	453	<b>Enseignement</b> Précolaire: 4 et 5 ans Primaire: 1 <sup>er</sup> , 2 <sup>e</sup> et 3 <sup>e</sup> cycles	L'immeuble	409	<b>Enseignement</b> Précolaire: 4 et 5 ans Primaire: 1 <sup>er</sup> , 2 <sup>e</sup> et 3 <sup>e</sup> cycles	L'immeuble	383	Service de garde
<b>École Paul-Hubert</b> <b>712-003-067</b> 250, boulevard Arthur-Buies Ouest Rimouski (Québec) G5L 7A7	74 groupes	<b>Enseignement</b> Secondaire: 1 <sup>er</sup> et 2 <sup>e</sup> cycles <sup>(7)</sup> Primaire: 1 <sup>er</sup> , 2 <sup>e</sup> et 3 <sup>e</sup> cycles <sup>(5)</sup> Formation générale Classe d'accueil <b>Entreposage</b> <b>Entretien et réparation</b> <b>Archivage</b> <b>Location à long terme</b>	L'immeuble à l'exception: - des locaux partagés avec le CISSS et le CLSC (D228 et D223) - Local partagé avec le Carrefour jeunesse emploi Rimouski-Neigette (C283) - Bloc-R utilisé par le SRÉ et la GRICS - 1 local partagé avec le Centre de formation Rimouski- Neigette (712-003-856)	1 718	<b>Enseignement</b> Secondaire: 1 <sup>er</sup> et 2 <sup>e</sup> cycles <sup>(7)</sup> Primaire: 1 <sup>er</sup> , 2 <sup>e</sup> et 3 <sup>e</sup> cycles <sup>(5)</sup> Formation générale Classe d'accueil <b>Entreposage</b> <b>Entretien et réparation</b> <b>Archivage</b> <b>Location à long terme</b>	L'immeuble à l'exception: - des locaux partagés avec le CISSS et le CLSC (D228 et D223) - Local partagé avec le Carrefour jeunesse emploi Rimouski-Neigette (C283) - Bloc-R utilisé par le SRÉ et la GRICS - 1 local partagé avec le Centre de formation Rimouski- Neigette (712-003-856)	1 733	<b>Enseignement</b> Secondaire: 1 <sup>er</sup> et 2 <sup>e</sup> cycles <sup>(7)</sup> Primaire: 1 <sup>er</sup> , 2 <sup>e</sup> et 3 <sup>e</sup> cycles <sup>(5)</sup> Formation générale Classe d'accueil <b>Entreposage</b> <b>Entretien et réparation</b> <b>Archivage</b> <b>Location à long terme</b>	L'immeuble à l'exception: - des locaux partagés avec le CISSS et le CLSC (D228 et D223) - Local partagé avec le Carrefour jeunesse emploi Rimouski-Neigette (C283) - Bloc-R utilisé par le SRÉ et la GRICS - 1 local partagé avec le Centre de formation Rimouski- Neigette (712-003-856)	1 716	Locaux partagés avec la Ressource d'aide aux personnes handicapées BSL/Gaspésie/Iles- de-la-Madeleine pour le service de surveillance.
<b>École Grand Défi</b> <b>712-017-009</b> 1632, rue Lindsay Mont-Joli (Québec) G5H 3A6	2 groupes	<b>Enseignement</b> Secondaire: 1 <sup>er</sup> et 2 <sup>e</sup> cycles	<b>Locaux :</b> -9 locaux sont réservés au Centre d'Éducation des adultes de Mont-Joli-Mitis	Données non-dispo.	<b>Enseignement</b> Secondaire: 1 <sup>er</sup> et 2 <sup>e</sup> cycles	<b>Locaux :</b> -9 locaux sont réservés au Centre d'Éducation des adultes de Mont-Joli-Mitis	Données non-dispo.	<b>Enseignement</b> Secondaire: 1 <sup>er</sup> et 2 <sup>e</sup> cycles	<b>Locaux :</b> -9 locaux sont réservés au Centre d'Éducation des adultes de Mont-Joli-Mitis	Données non-dispo.	Un groupe pour le programme Grand- Défi et un groupe pour le PII
<b>Immeuble vacant</b> <b>712-036</b> 8, avenue Beaulieu Rimouski (Québec) G5L 2R1			Immeuble vacant		Immeuble vacant		Immeuble vacant		Immeuble vacant		

## Légende:

(1). Les données sont exprimées en nombre de groupes et sont modulées en fonction de l'organisation scolaire annuelle.

(2). Les données pour les prévisions 2026-2027, 2027-2028 et 2028-2029 proviennent de la Direction de la recherche, des statistiques et des indicateurs du MEQ. Ces prévisions sont généralement réalisées selon les quartiers scolaires, mais peuvent être par secteur dans le cas d'une petite école. Les données ont été modérées et pondérées selon l'historique des inscriptions des années antérieures. Les secteurs sont déterminés par un regroupement de codes postaux (c'est l'endroit où l'élève demeure (code postal) et non le lieu de l'école qu'il fréquente). Les données, pour certaines écoles, ne tiennent pas compte des classes d'adaptation scolaire et des projets particuliers. De plus, certains codes postaux chevauchent 2 à 3 secteurs.

En résumé, certains secteurs ne correspondent pas tout à fait à nos quartiers scolaires. Aucun élève « Passe-partout » et « Maternelle 4 ans » dans les prévisions.

(3). Code d'établissement: 1er numéro = code organisme du Centre de services scolaire

2e numéro = code école

3e numéro = code de bâtiment

(4). Le service sera offert si le nombre d'inscriptions est suffisant. Cependant, à la suite de la période officielle d'admission et d'inscription, si le nombre d'élèves inscrits aux services d'éducation préscolaire, primaire ou secondaire dispensés par une école ou l'un de ses immeubles était inférieur au nombre minimum requis selon les paramètres financiers, lesdits services ne seront pas être offerts.

(5). Cheminement d'accès à la formation préparatoire au travail. Ce regroupement peut être offert à l'élève âgé de 13 ans.

(6). Année transitoire. Ce type de regroupement offre la possibilité à l'élève, âgé de 12 ans qui n'a pas atteint les exigences de fin de 3e cycle du primaire, de compléter ses apprentissages du primaire dans une école secondaire.

(7). Regroupement adapté pour les élèves ayant de grandes difficultés de comportement. Ce regroupement est offert à l'élève de 12 ans et plus et permet des interventions sur mesure qui visent le développement de comportements socialement acceptables et ainsi permettre une réintégration progressive en classe ordinaire.

(8). Les prévisions ne tiennent pas compte des élèves en adaptation scolaire puis qu'il n'est pas possible de prédire le nombre de besoins.

(9). En cours d'année, si des points de services doivent être ajoutés pour offrir de la formation professionnelle, la direction générale est autorisée à faire les modifications au Plan triennal de répartition et de destinations des immeubles et liste des établissements et à émettre un nouvel acte d'établissement.